



Краткосрочная торговая идея

Спрос и цена на золото растут

Полиметалл | POLY



Основные данные

Московская биржа:	POLY	₽ 1664,6
Капитализация	Млн USD	10 651

Финансовые показатели		2020	2021П	2022П
Выручка	Млн \$	2 865	2 979	3 263
ЕБИТДА	Млн \$	1 660	1 729	1 936
Маржа	%	58%	58%	59%
Чистая прибыль	Млн \$	1 089	1 056	1 116
Маржа	%	38%	35%	34%

Мультипликаторы		2020	2021П	2022П
P/B		5,4	4,6	4,1
P/E		10,0	10,1	9,5

Динамика	За 1 нед.	За мес.	За 6 мес.	За год
Polymetal	-0,3%	6,7%	-4,0%	12,5%
Индекс Мосбиржи	-1,2%	1,7%	20,3%	40,5%

52w Hi - Lo	
	2084,5
	1200,0

Цены на 14 мая 2021

По данным ПАО «Московская биржа»

Георгий Ващенко
Аналитик gvashchenko@ffin.ru

Александр Осин
Аналитик osin@ffin.ru

Полиметалл

Цель **1850 руб.**

Стоп-аут **1615 руб.**



О компании

Polymetal International plc (POLY 1664,6 ▲ 1%).

Горнорудная компания, занимающаяся добычей драгоценных металлов. Ее активы расположены в России и Казахстане. Входит в топ-2 золотодобытчиков России и топ-10 по всему миру. Совокупный объем производства составляет более 1,5 млн унций в золотом эквиваленте.

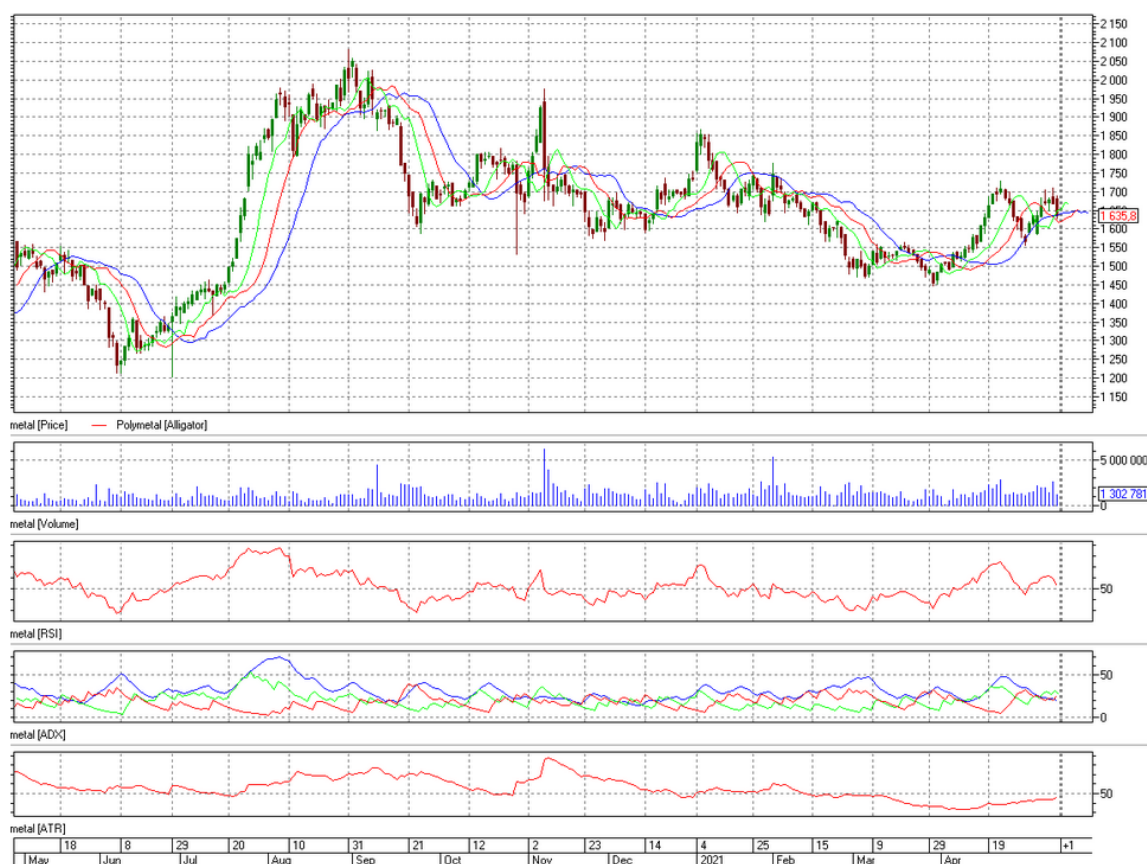
Актуальные новости

- **Вероятность того, что с временным лагом в несколько недель ускорение инфляции в США обусловит рост цен на драгметаллы и, как следствие, котировок золотодобывающих компаний, традиционно составляет около 51–60%. В связи с этим в конце апреля — начале мая мы отмечаем улучшение информационного фона, связанного с бумагами Полиметалла.**
- **Операционные результаты компании за 1-й квартал, опубликованные в конце апреля, совпали с прогнозом менеджмента по добыче (1,5 млн унций в золотом эквиваленте).** Сокращение чистого долга Полиметалла на 2% кв/кв, до \$1,32 млрд, свидетельствует о том, что, вопреки традиционным сезонным тенденциям, связанным с наращиванием оборотного капитала в первом квартале, сальдо денежных потоков компании было положительным. Принимая во внимание специфику дивидендной политики Полиметалла, мы прогнозируем повышение выплат компании по итогам текущего года по сравнению с 2020-м, когда дивиденд составил \$1,29 на акцию. Эта величина эквивалентна 6% годовой доходности к текущим ценам, что является высоким значением не только для акций отрасли, стабильно выступающих в качестве защитных активов, но для широкого российского рынка.
- **11 мая Эксперт РА в соответствии с обновленной методологией повысил рейтинг Полиметалла с ruAA- до ruAA и пересмотрел прогноз с позитивного на стабильный.**
- **12 мая MSCI повысило коэффициент FIF Полиметалла, отражающий долю акций в свободном обращении.** На этом фоне ожидаемый приток пассивных средств в бумаги Polymetal International Plc составит 1-2% капитализации компании, что является значимой величиной для краткосрочной динамики котировок.



Техническая картина

- **Акции растут от поддержки краткосрочного позитивного тренда, расположенной на уровне 1630 руб. за бумагу.** Если в течение нескольких дней котировки сумеют закрепиться выше психологически значимой отметки в 1700 руб. за акцию, ближайшим значимым сопротивлением станет уровень в 1850 руб.



Резюме

- **Отыгрывать рост цены производимого товара и техническую картину. С точки зрения конъюнктуры вероятно движение вверх с целью 1850 руб.**

Ограничение ответственности

ООО ИК «Фридом Финанс» (ОГРН 1107746963785, 123112, Москва, 1-й Красногвардейский проезд, дом 15, офис 18.02). Лицензия №045-13561-100000 на осуществление брокерской деятельности, срок действия лицензии не ограничен. Сайт: <https://ffin.ru/> Телефон: +7 (495) 783 91 73. Не является индивидуальной инвестиционной рекомендацией. Упомянутые финансовые инструменты или операции могут не соответствовать вашему инвестиционному профилю и инвестиционным целям (ожиданиям). В приведенной информации не принимаются во внимание ваши личные инвестиционные цели, финансовые условия или нужды. Определение соответствия финансового инструмента либо операции инвестиционным целям, инвестиционному горизонту и уровню допустимого риска является вашей задачей. ООО ИК «Фридом Финанс» не несет ответственности за возможные убытки инвестора в случае совершения операций либо инвестирования в финансовые инструменты и не рекомендует использовать данный материал в качестве единственного источника информации при принятии инвестиционного решения. Владение ценными бумагами и прочими финансовыми инструментами всегда сопряжено с рисками: стоимость ценных бумаг и прочих финансовых инструментов может как расти, так и падать.